

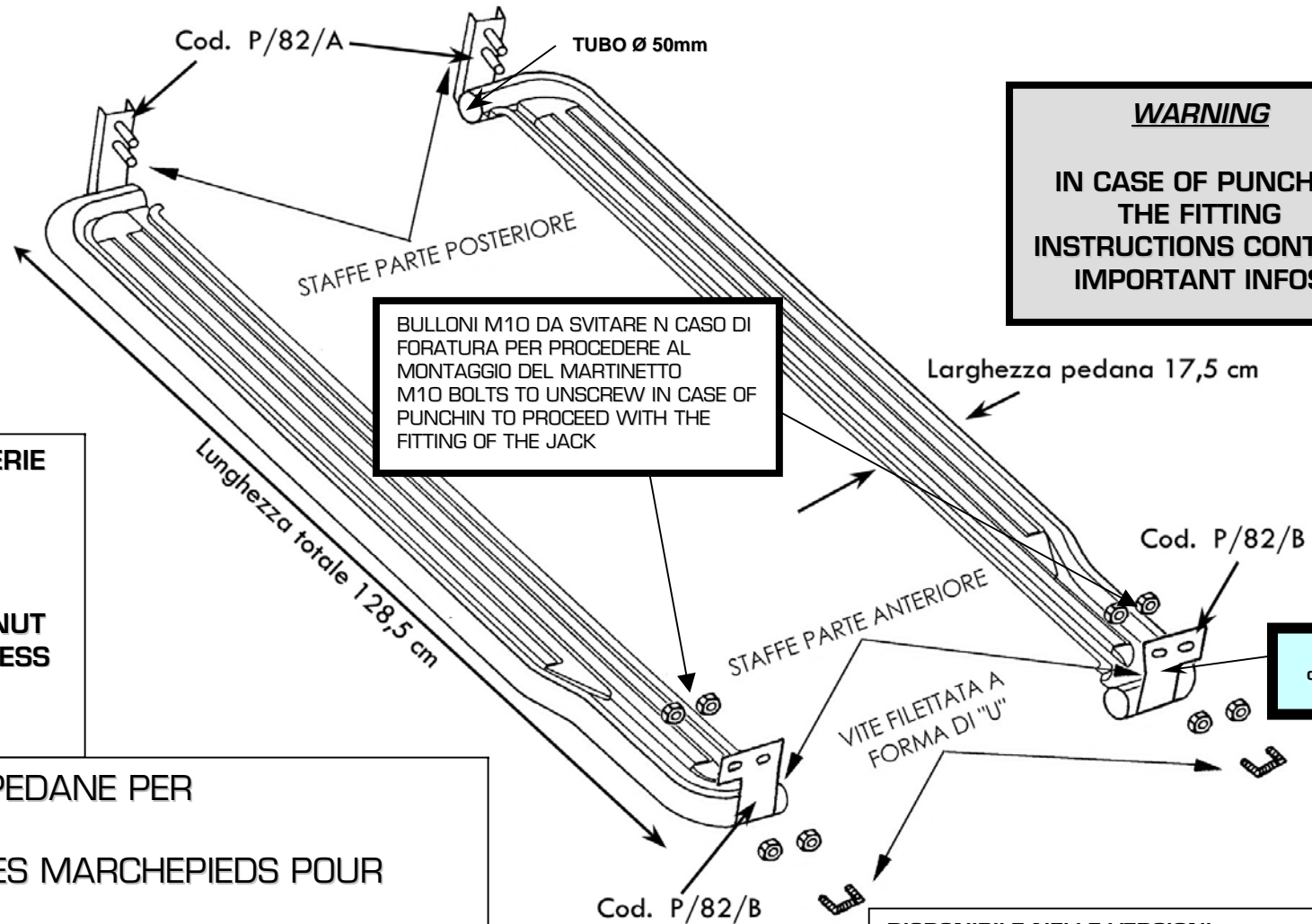
DAIHATSU TERIOS 98/06

MISUTONIDA
italian style accessories **4x4**

ATTENZIONE:
IN CASO DI FORATURA LE
ISTRUZIONI CONTENGONO
INFORMAZIONI
IMPORTANTI PER
L'UTILIZZATORE FINALE

WARNING

IN CASE OF PUNCHIN
THE FITTING
INSTRUCTIONS CONTAIN
IMPORTANT INFOS



BULLONI M10 DA SVITARE N CASO DI FORATURA PER PROCEDERE AL MONTAGGIO DEL MARTINETTO M10 BOLTS TO UNSCREW IN CASE OF PUNCHIN TO PROCEED WITH THE FITTING OF THE JACK

**BULLONERIA BOULONNERIE
NUTS AND BOLTS**

- N° 2 CAVALLETTE FILETTATE A "U"
- N° 4 DADI M10 AUTOB. NUT
- N° 4 DADI M10 SPES 8mm /NUT

PRODOTTO: COPPIA PEDANE PER

PRODUIT: COUPLES MARCHEPIEDS POUR

PRODUCT: SIDESTEPS

DAIHATSU TERIOS

ARTICOLO ARTICLE ITEM

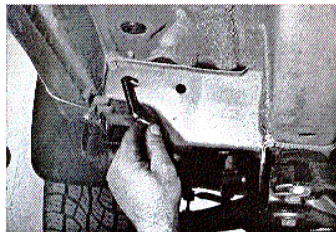
P/82/IX

DISPONIBILE NELLE VERSIONI:
DISPONIBLE DANS LES VERSIONS:
AVAILABLE IN THE VERSIONS:

- PLAST. NERA-PLAST NOIR-BLACK PLAST
- INOX-ACIER INOX-STAINLESS STEEL

ISTRUZIONI DI MONTAGGIO

FITTING INSTRUCTIONS



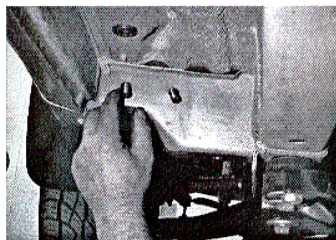
1



2

Infilare nei due fori già preesistenti nella carrozzeria l'apposita vite filettata a forma di "u" come mostrano le figure 1 e 2.

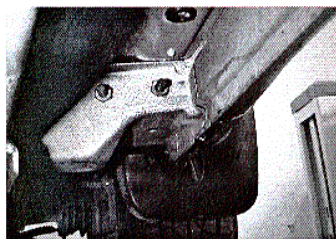
Insert in the 2 holes present on the bodywork the threaded screw U shaped as shown in pics 1 and 2.



3

Avvitare i dadi in dotazione al kit come mostrano le figure 3 e 4.

Screw the supplied nuts as shown in pics 3 and 4.



4

Procedere al montaggio delle pedane DX e SX inserendo le staffe delle pedane con i perni già saldati (parte posteriore) nei fori già esistenti nella parte interna del telaio.

Go on with the fitting of the sidesteps right and left fixing the welded brackets (rear side) in the holes present in the inner part of the bodywork.

IN CASO DI FORATURA PER SFILARE LA PEDANA E PROCEDERE AL MONTAGGIO DEL MARTINETTO, E' SUFFICIENTE:

- SVITARE I N° 2 BULLONI M10 (UTILIZZANDO UNA CHIAVE ESAGONALE DA mm 17) CHE SOSTENGONO LA PEDANA NELLA PARTE ANTERIORE
- SFILARE LA PEDANA DAI SUPPORTI FACENDOLA SCORRERE VERSO LA PARTE POSTERIORE
- MONTARE IL MARTINETTO

IN CASE OF PUNCHIN IN ORDER TO REMOVE THE SIDESTEP AND ASSEMBLE THE JACK YOU HAVE TO:

- UNSCREW THEI N° 2 BOLTS M10 (USING AN EXAGONAL WRENCH mm 17) THAT HOLD THE SIDESTEPS IN THE FRON SIDE
- REMOVE THE SIDESTEPS FROM THE SUPPORTS MOVING THEM TOWARDS THE REAR SIDE
- FIT THE JACK